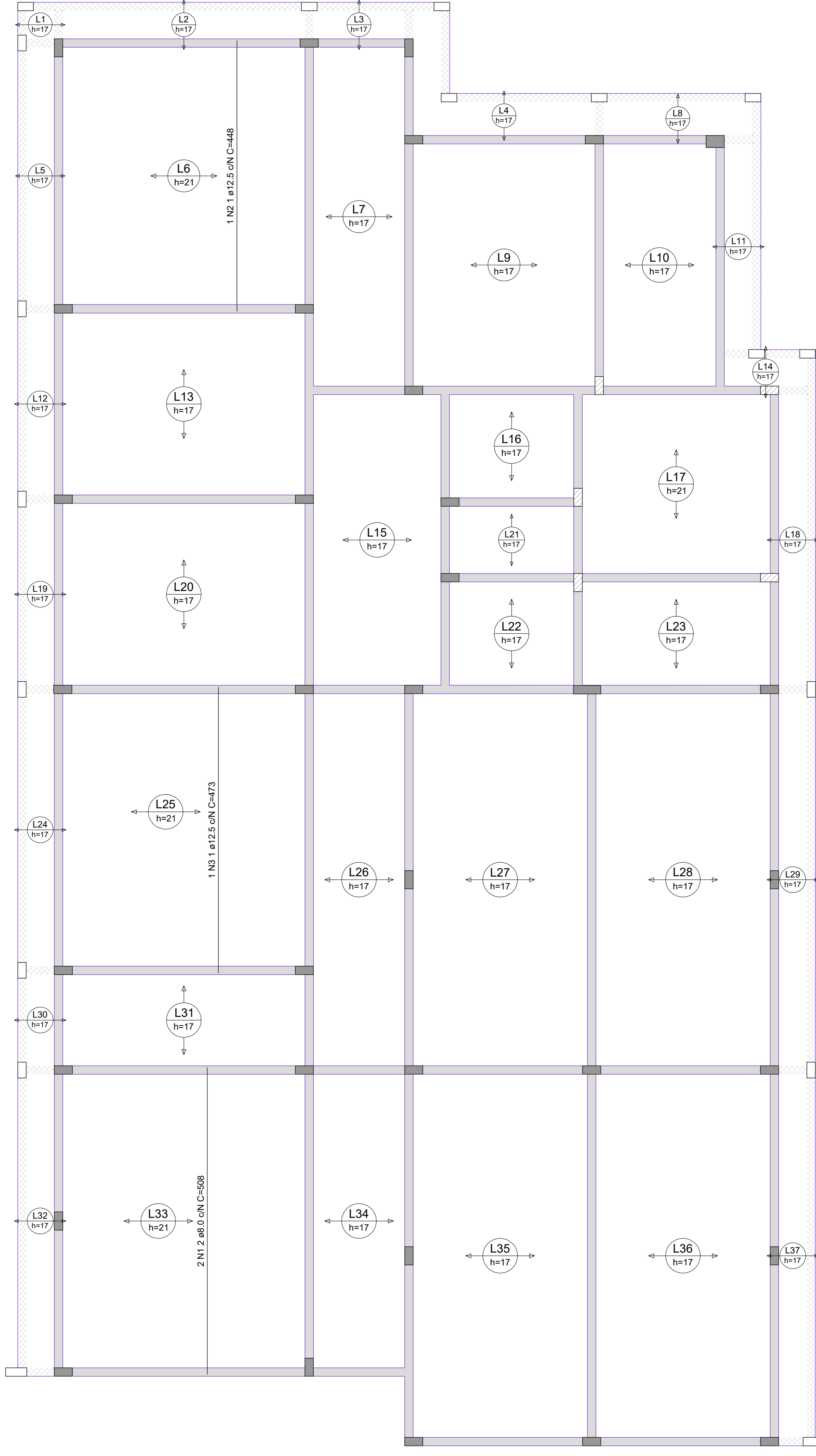


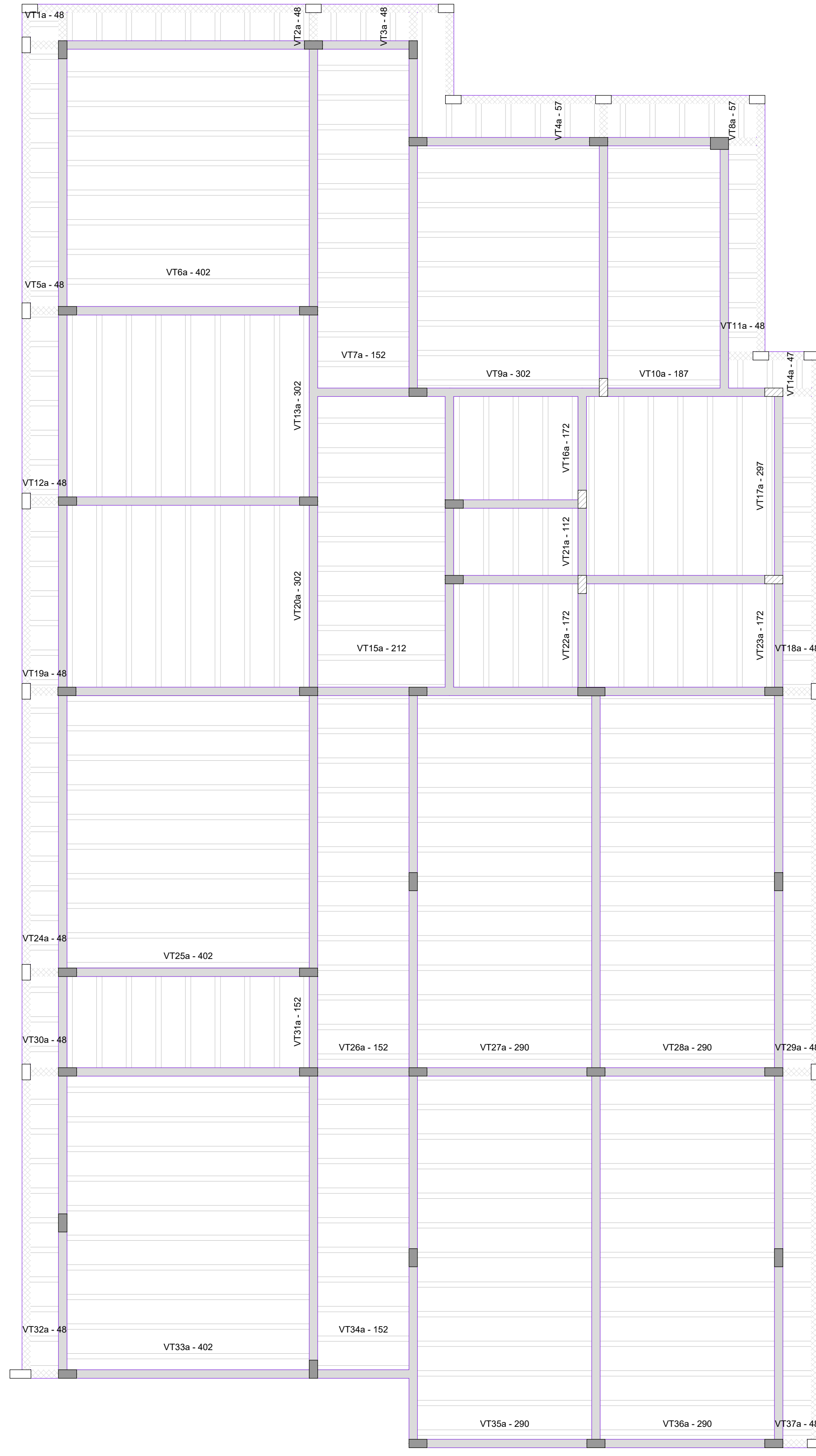
Armação positiva das lajes do pavimento Terreo (Eixo X)

escala 1:50



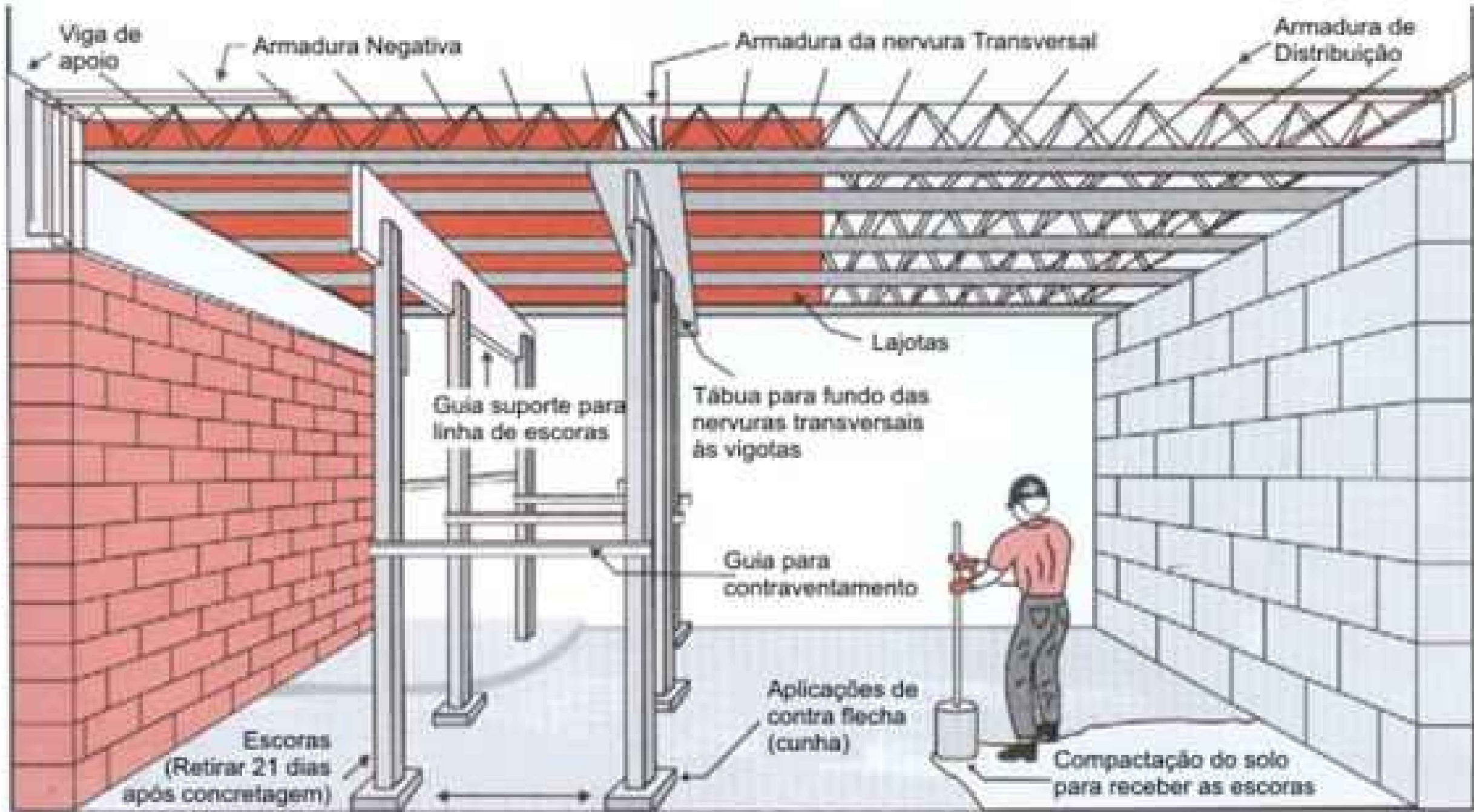
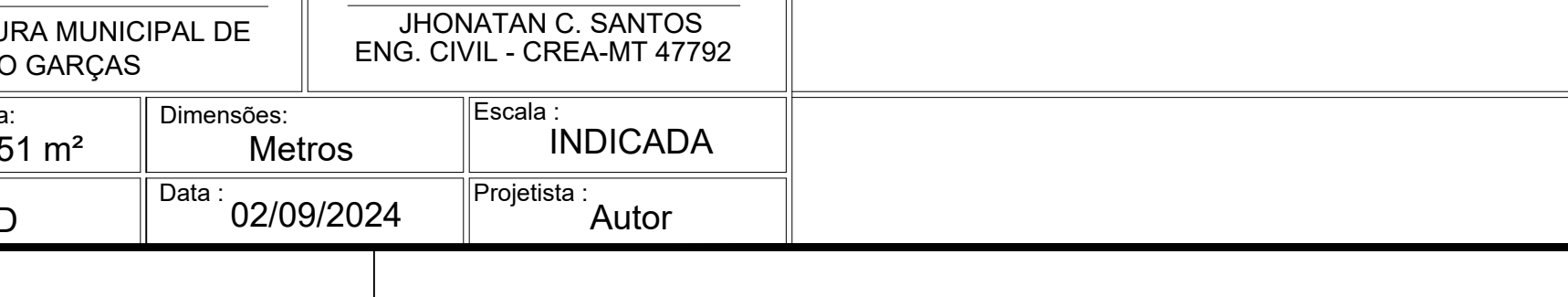
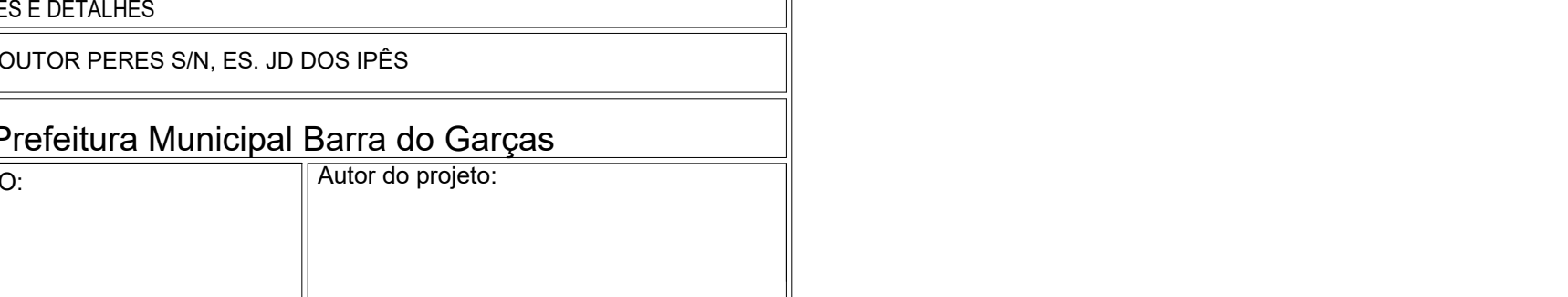
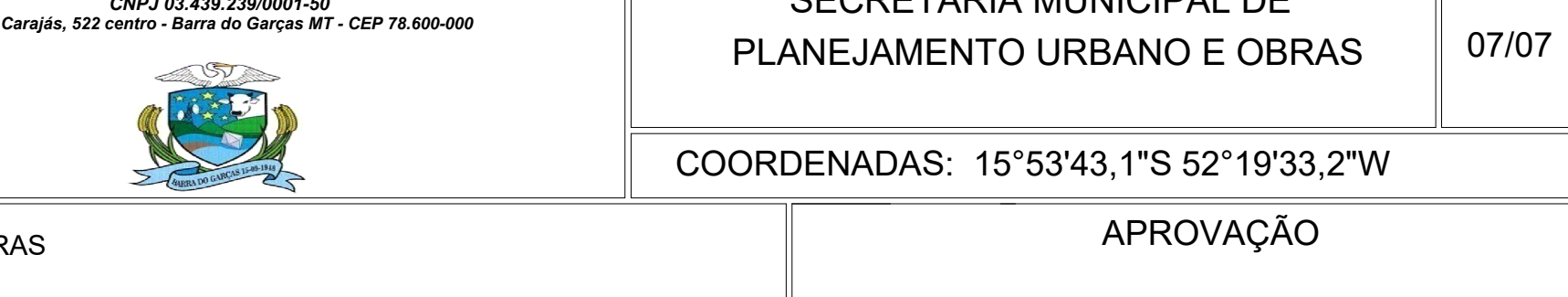
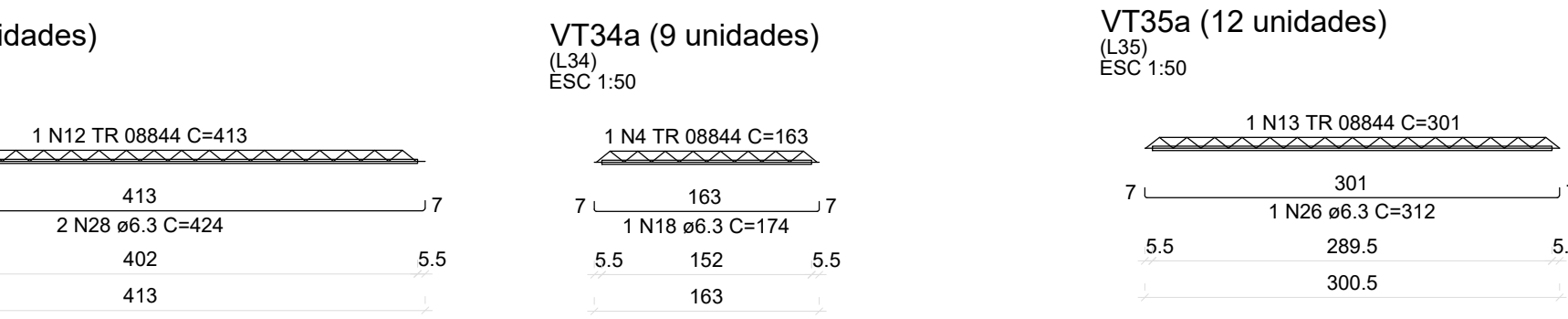
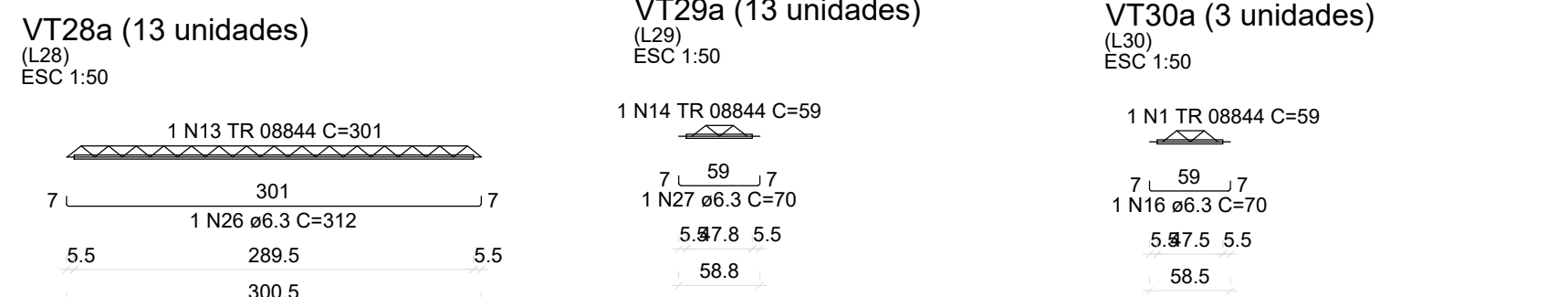
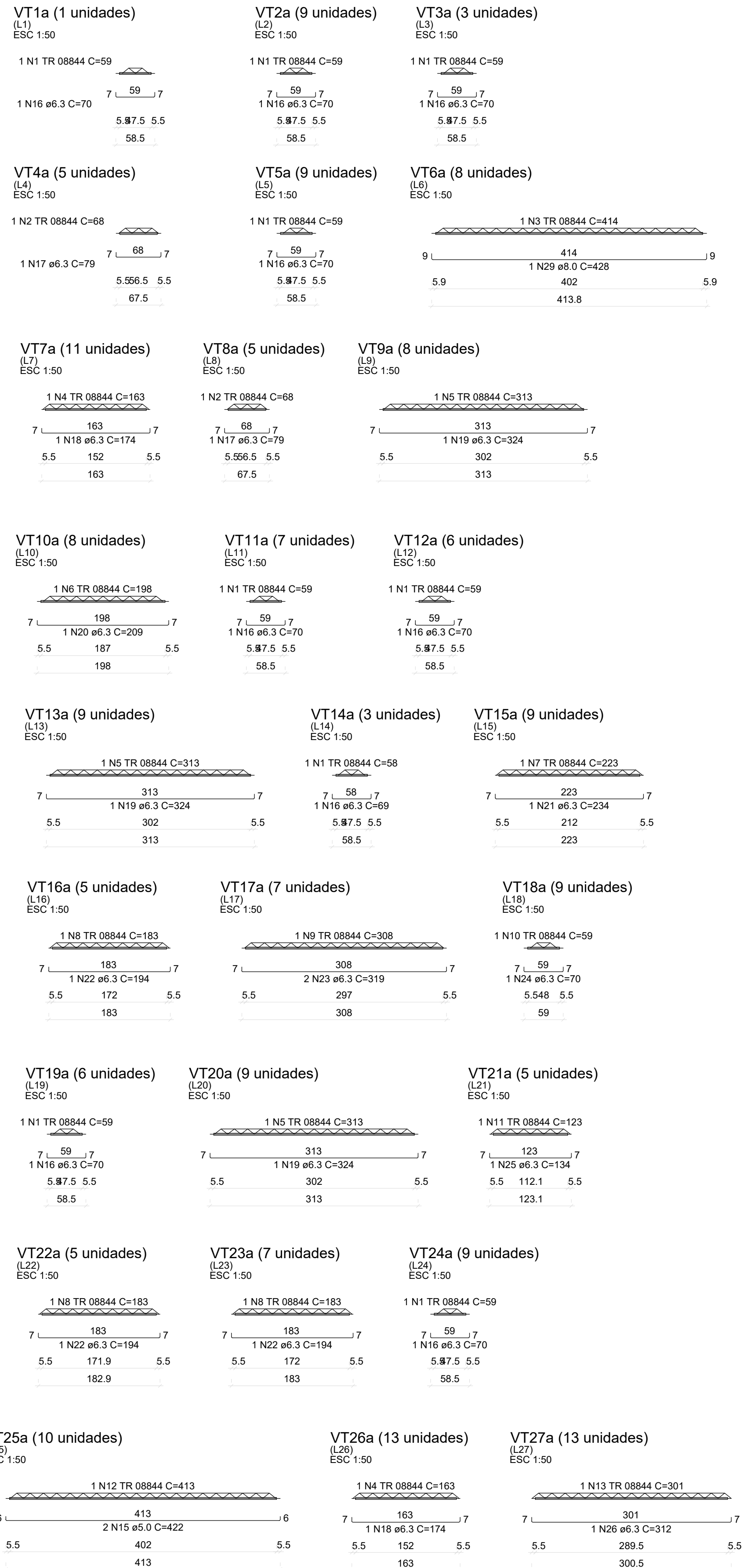
Armação positiva das lajes do pavimento Terreo (Eixo Y)

escala 1:50

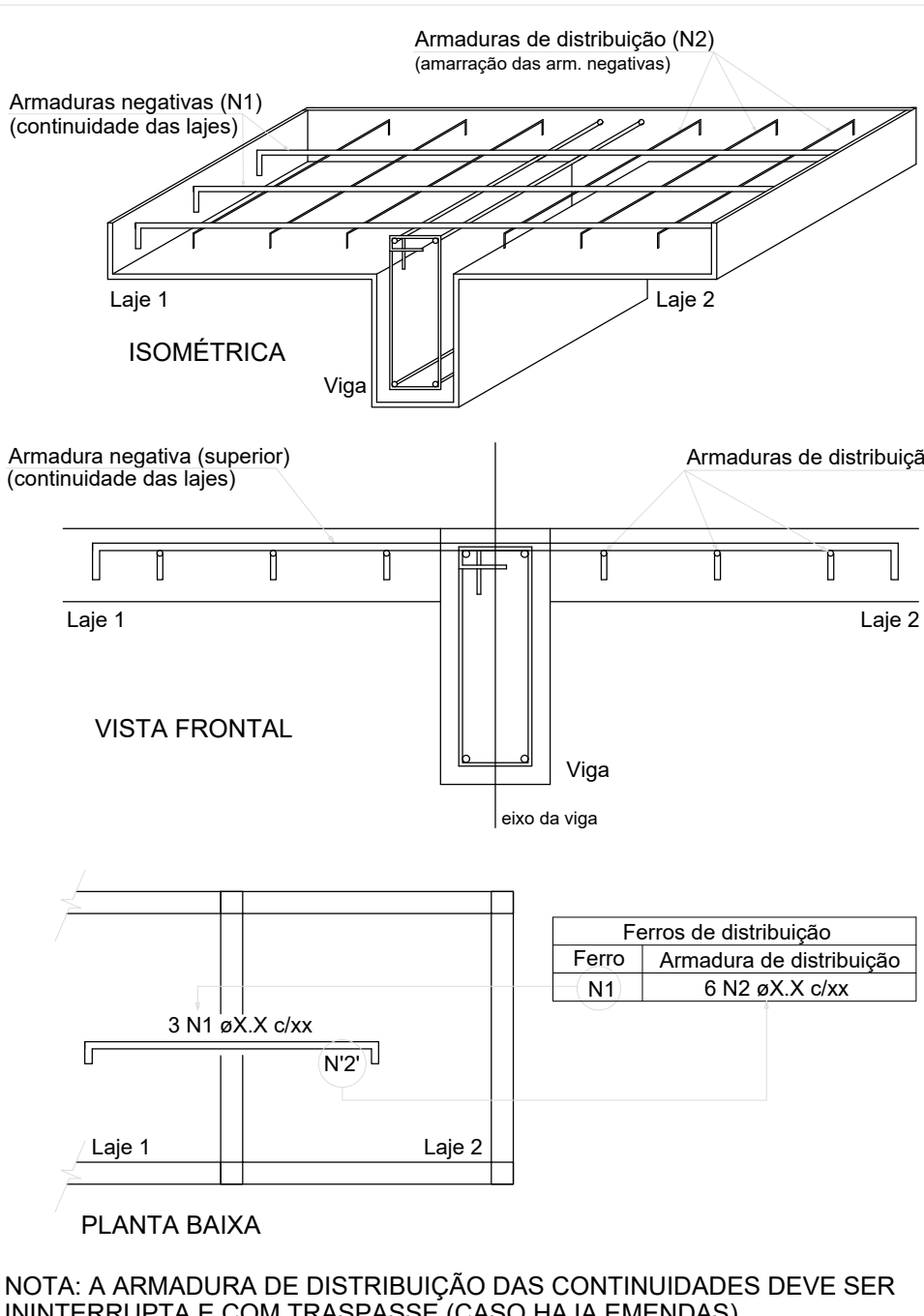


Planta de vigotas pré-moldadas

escala 1:50



DETALHE DA ARMADURA SUPERIOR DE CONTINUIDADE DA LAJE E MONTAGEM DA ARMADURA DE DISTRIBUIÇÃO



RELAÇÃO DO AÇO				
Positivos Y	DIAM (mm)	QUANT	C.UNIT (cm)	C.TOTAL (cm)
CA50	8.0	10	10.0	100.0
CA50	8.0	10	10.0	100.0

RESUMO DO AÇO				
AÇO	DIAM (mm)	C.TOTAL (cm)	PESO + 10% (kg)	PESO TOTAL (kg)
CA50	8.0	10.0	4.4	4.8
CA50	8.0	10.0	4.4	4.8

Volume de concreto (C-25) = 17.98 m³

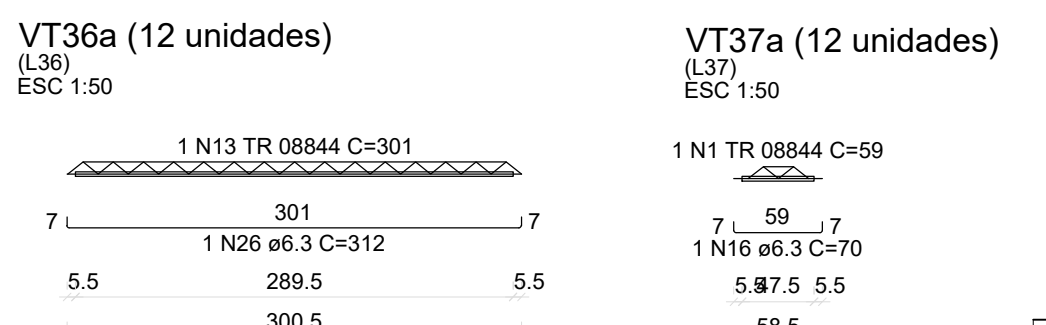
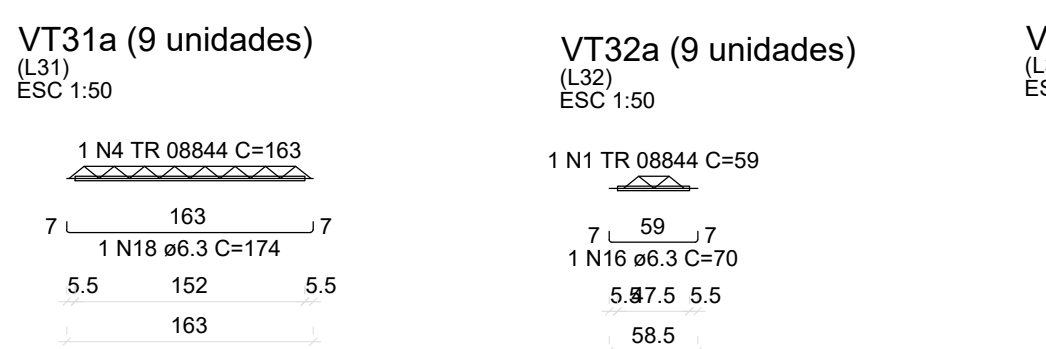
Área de forma = 0.00 m²

RELAÇÃO DO AÇO				
Positivos Y	DIAM (mm)	QUANT	C.UNIT (cm)	C.TOTAL (cm)
CA50	8.0	10	10.0	100.0
CA50	8.0	10	10.0	100.0

RESUMO DO AÇO				
AÇO	DIAM (mm)	C.TOTAL (cm)	PESO + 10% (kg)	PESO TOTAL (kg)
CA50	8.0	10.0	4.4	4.8
CA50	8.0	10.0	4.4	4.8

Volume de concreto (C-25) = 17.98 m³

Área de forma = 0.00 m²



OBSERVAÇÕES SOBRE O ESCORAMENTO DAS LAJES :

- 1 - A quantidade de linhas de escoras sempre terá de ser ímpar, em função da contra flecha que deve ser aplicada no centro do vão livre de cada pano de laje.
- 2 - O espaçamento entre os pontalões deverá ser menor que a distância entre as linhas de escoras, como exemplo, dada uma distância de 1,20 m entre linhas de escoras, temos 80 cm de espaçamento entre pontalões.
- 3 - Não retirar o escoramento antes dos 21 dias da concretagem.
- 4 - Aplicar Contraflecha de 2cm